



inden-seevierteil.de faktor X

grundlagen für bauherren, architekten und planer

Inhaltsverzeichnis

| | | | |
|---|-----------|---|-----------|
| Grußwort | 3 | 3.10.3 Dachrinnen | 29 |
| 1. Einleitung | 4 | 3.10.4 Dachdämmung | 29 |
| 1.1 Das Baugebiet Seeviertel | 5 | 3.11 Bodenbeläge | 29 |
| 1.2 Faktor X: Was ist das? | 6 | 3.11.1 Naturstein | 30 |
| 1.3 Vergabeprozedur | 8 | 3.11.2 Fliesen | 31 |
| 1.3.1 Ziele | 8 | 3.11.3 Feinsteinzeug | 32 |
| 1.3.2 Grundstücksvergabe | 8 | 3.11.4 Dielen | 33 |
| 2. Ressourcen | 9 | 3.11.5 Parkett | 34 |
| 2.1 Das Faktor 2 Wohngebiet | 9 | 3.11.6 Kork | 36 |
| 2.2 Das Faktor 2 Haus | 9 | 3.11.7 Teppich – textile Bodenbeläge | 37 |
| 2.2.1 Vergleichsmaßstab | 9 | 3.11.8 Laminat | 38 |
| 2.2.2 Empfohlene, holzbasierte Bauweise | 11 | 4. Energie- und Wärmeversorgung | 39 |
| 2.2.3 Aufwendiger, aber möglich: das Faktor 2 Haus in Massivbauweise | 12 | 4.1 Entscheidungsgrundlagen | 39 |
| 3. Vorgaben und Empfehlungen | 13 | 4.2 Funktionsweise der Wärmepumpe | 40 |
| 3.1 Lage des Gebäudes | 13 | 4.3 Photovoltaik | 41 |
| 3.1.1 Aufteilung des Grundstücks | 13 | 5. Alltag und Lebensstil | 42 |
| 3.1.2 Ausrichtung und Zonierung | 14 | 5.1 Elektrogeräte | 42 |
| 3.2 Gartengestaltung und Einfriedung | 15 | 5.2 Licht und Leuchten | 43 |
| 3.2.1 Vorgarten | 15 | 5.3 Regenduschen | 44 |
| 3.2.2 Einfriedung im Vorgartenbereich | 15 | 5.4 Mobilität & Nutzen statt Besitzen | 45 |
| 3.2.3 Garten | 16 | 6. Checkliste | 46 |
| 3.2.4 Bepflanzungen | 16 | 6.1 Vorgaben | 46 |
| 3.2.5 Einfriedungen im privaten Gartenbereich | 16 | 6.2 Empfehlungen | 47 |
| 3.3 Nebenanlagen | 17 | 7. Wie berechnen wir den Ressourcenverbrauch? | 48 |
| 3.3.1 Stellplätze, Garagen und Carports | 17 | 7.1 Definitionen | 49 |
| 3.3.2 Abfall- und Wertstoffbehälter | 18 | 7.1.1 Abiotische Rohstoffe | 49 |
| 3.3.3 Balkone | 18 | 7.1.2 Biotische Rohstoffe | 49 |
| 3.4 Gebäudeform und Höhe | 18 | 7.1.3 Treibhausgaspotenzial | 49 |
| 3.5 Grundrissgestaltung | 20 | 7.2 Was wir messen, und was nicht: Abschneidekriterien | 49 |
| 3.5.1 Orientierung der Räume | 20 | 7.3 Vorgehensweise | 50 |
| 3.5.2 Veränderbarkeit | 20 | 8. Förderprogramm Inden-Seeviertel | 51 |
| 3.5.3 Nutzungsneutralität | 20 | 9. Anhang | 54 |
| 3.5.4 Grundrissvariabilität | 20 | 9.1 Baustoffe und Materialwerte | 54 |
| 3.6 Gründung | 21 | 9.2 Der Bebauungsplan | 56 |
| 3.7 Fassade | 22 | 9.3 Tipps für den Garten | 62 |
| 3.7.1 Material | 22 | 10. Notizen | 66 |
| 3.7.2 Farben | 23 | 11. Abbildungsnachweis | 74 |
| 3.7.3 Fenster und Türen | 24 | Impressum | 75 |
| 3.7.4 Vordächer | 24 | | |
| 3.7.5 Sonnenschutz | 24 | | |
| 3.8 Außenwände | 25 | | |
| 3.8.1 Außenwandkonstruktion | 25 | | |
| 3.8.2 Holzbasierte Bauweise | 25 | | |
| 3.8.3 Massivbauweise | 26 | | |
| 3.8.4 Beispiele für Dämmstoffe | 27 | | |
| 3.9 Geschossdecke | 27 | | |
| 3.10 Dach | 28 | | |
| 3.10.1 Gebäudedach | 28 | | |
| 3.10.2 Dächer der Nebengebäude | 29 | | |

- S. 36 Abbildung 37: WikipediaBild Korkeiche
- S. 36 Abbildung 38: © JWS – www.fotolia.com
- S. 37 Abbildung 39: © Derek Hatfield,
174648683 – www.shutterstock.com
- S. 38 Abbildung 40: © Syda Productions,
181136780 – www.shutterstock.com
- S. 40 Grafik 11: Bundesverband Wärmepumpe e.V.
- S. 41 Abbildung 41: © tonypix - Fotolia.com
- S. 42 Abbildung 42:
© Manh Luong Bui – www.fotolia.com
- S. 43 Abbildung 43: © diamant24,
169171886 – www.shutterstock.com
- S. 43 Abbildung 44: Klaus Dosch
- S. 44 Abbildung 45: © studioDG - Fotolia.com
- S. 45 Abbildung 46: © bluesdesign - Fotolia.com
- S. 45 Abbildung 47: © Petair - Fotolia.com
- S. 46 Abbildung 48: © Patrizia Tilly - Fotolia.com
- S. 52 Abbildung 49: © goodluz - Fotolia.com
- S. 62 Abbildung 50: Margarete Lersch
- S. 63 Abbildung 51: Margarete Lersch
- S. 65 Abbildung 52: Margarete Lersch

Fotos Umschlag:

Gemeinde Inden,
RWE Power AG
maex-it.de
Fotolia.com

Hinweis

Die eingesetzten Bilder dienen ausschließlich der Illustration von Details, sie erheben keinen Anspruch auf Ausführbarkeit nach den Vorgaben der Faktor X-Siedlung Inden-Seeviertel .

Impressum**Herausgeber:**

Aachener Stiftung Kathy Beys
RWE Power AG
Gemeinde Inden, der Bürgermeister

verantwortliche Redaktion:

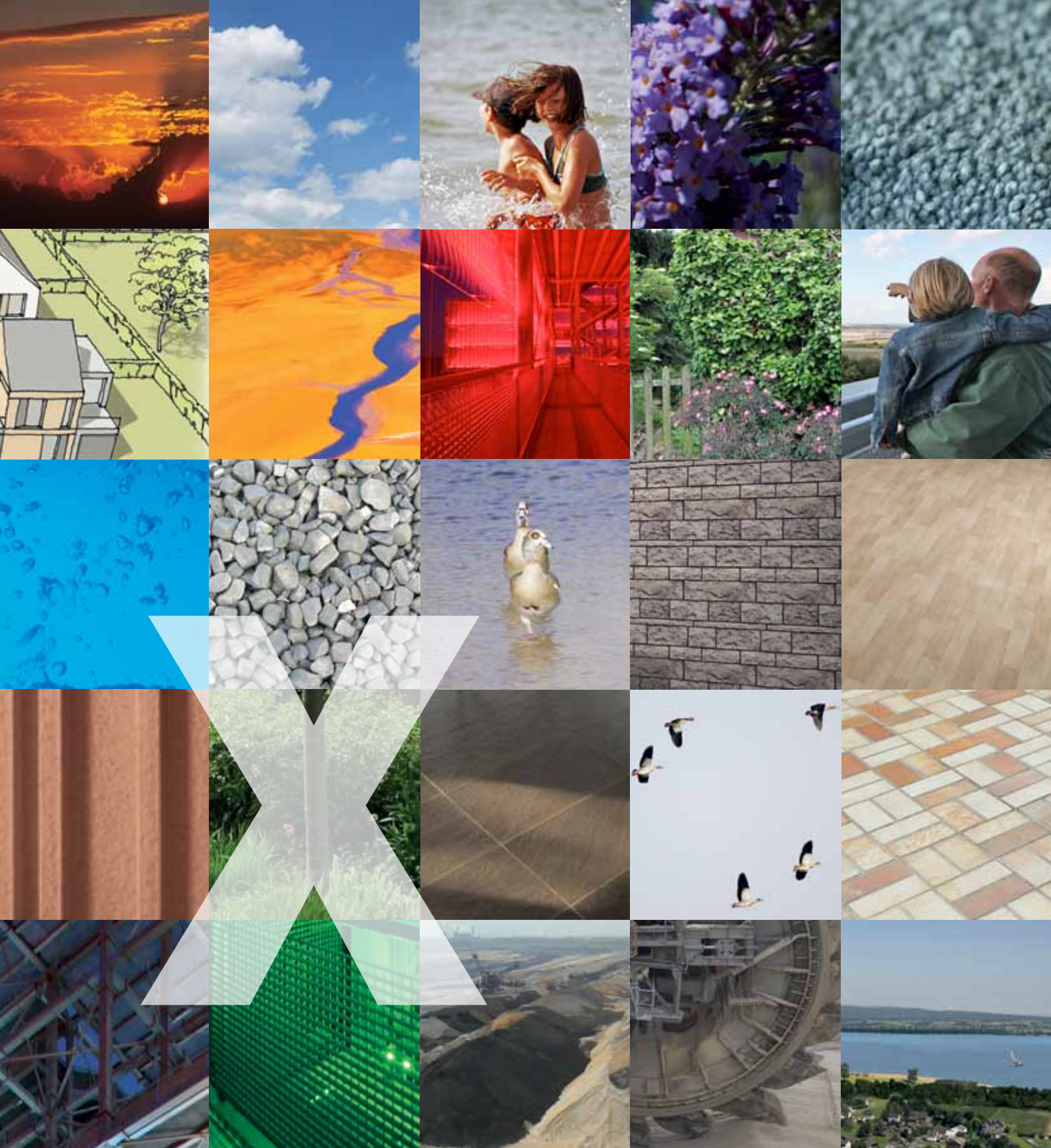
Klaus Dosch, Aachener Stiftung Kathy Beys
Marcel Martin, RWE Power AG
Regina Dechering, Gemeinde Inden

fachliche Unterstützung:

Faerber Architekten, Mainz
Transsolar GmbH, Stuttgart
SERI-Sustainable Europe Research Institut Wien

Gestaltung:

mäx it Werbeagentur GmbH
Monika Korbanek
www.maex-it.de



www.inden-seeviertel.de



VORWEG GEHEN

